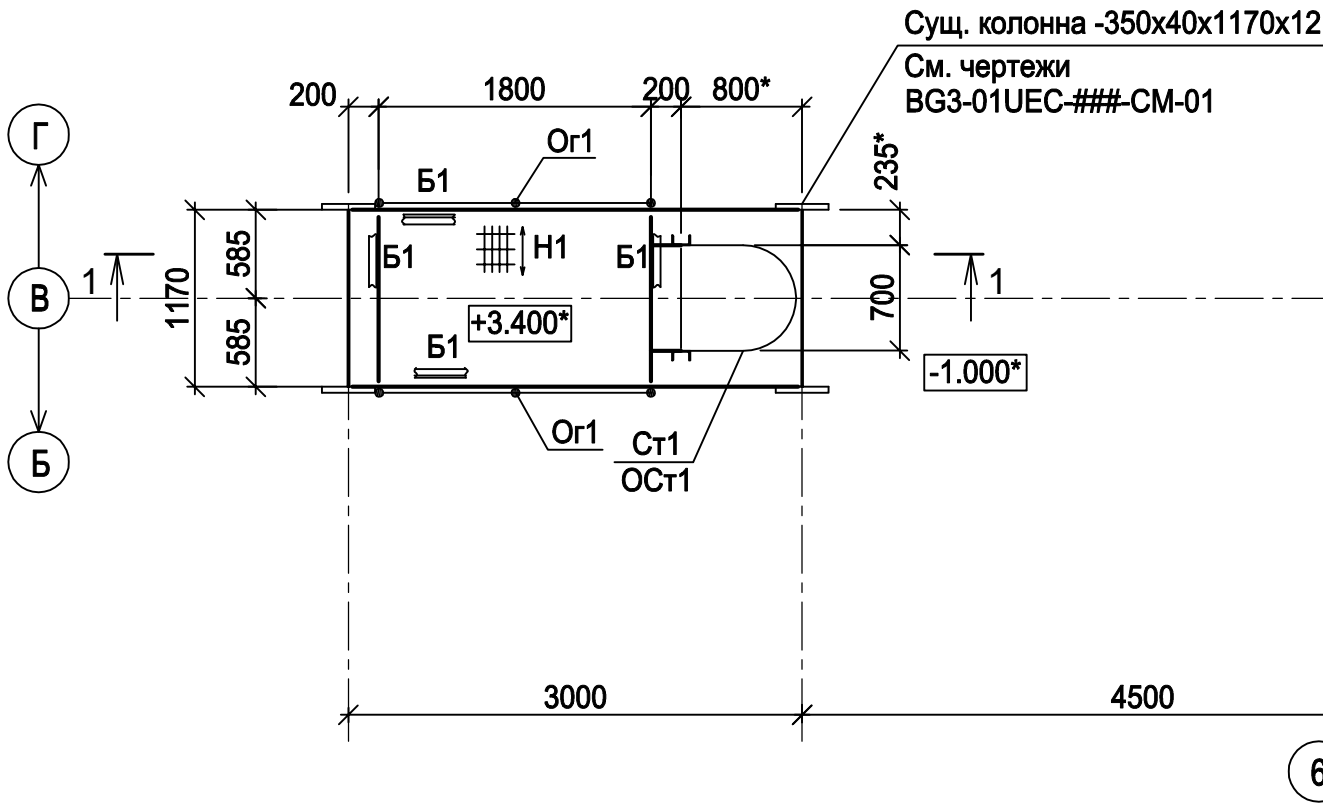
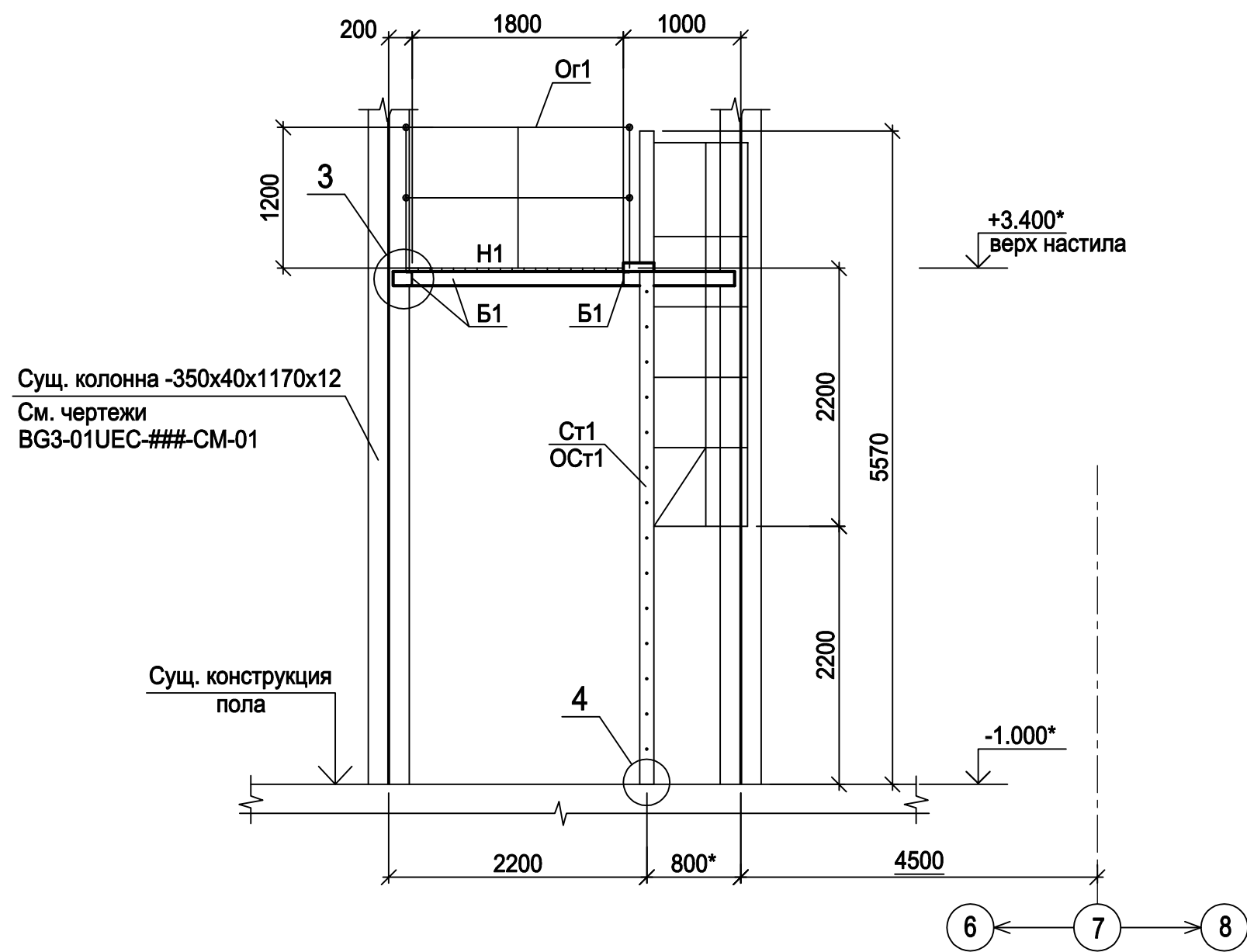


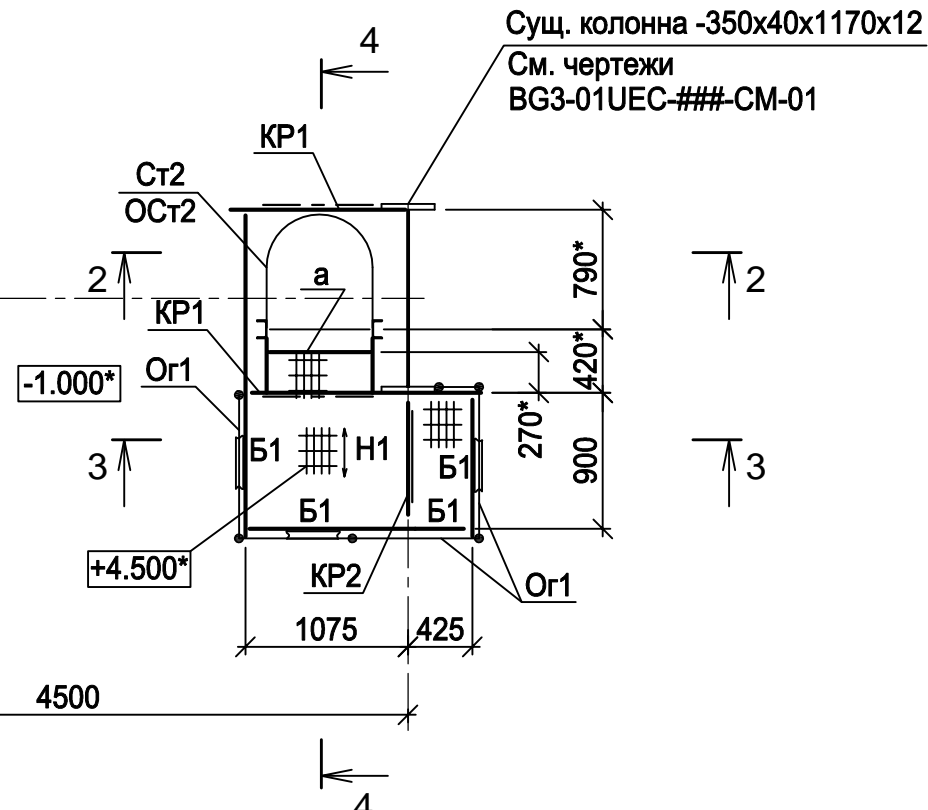
Пл3 (1:50)  
Схема расположения элементов на отм. +3.400\*



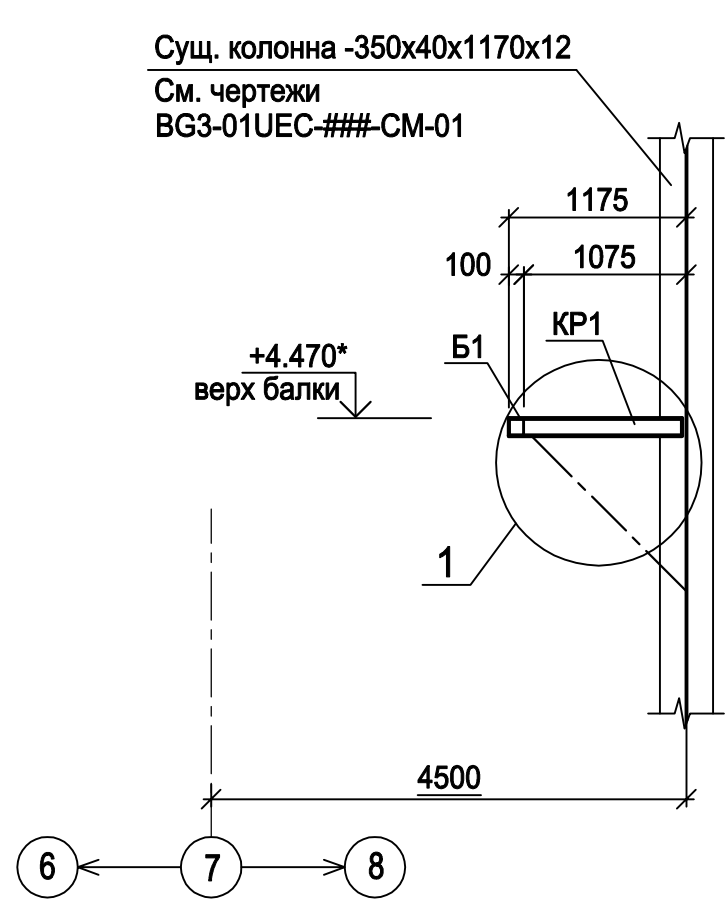
1-1 (1:50)



Пл4 (1:50)  
Схема расположения элементов на отм. +4.500\*

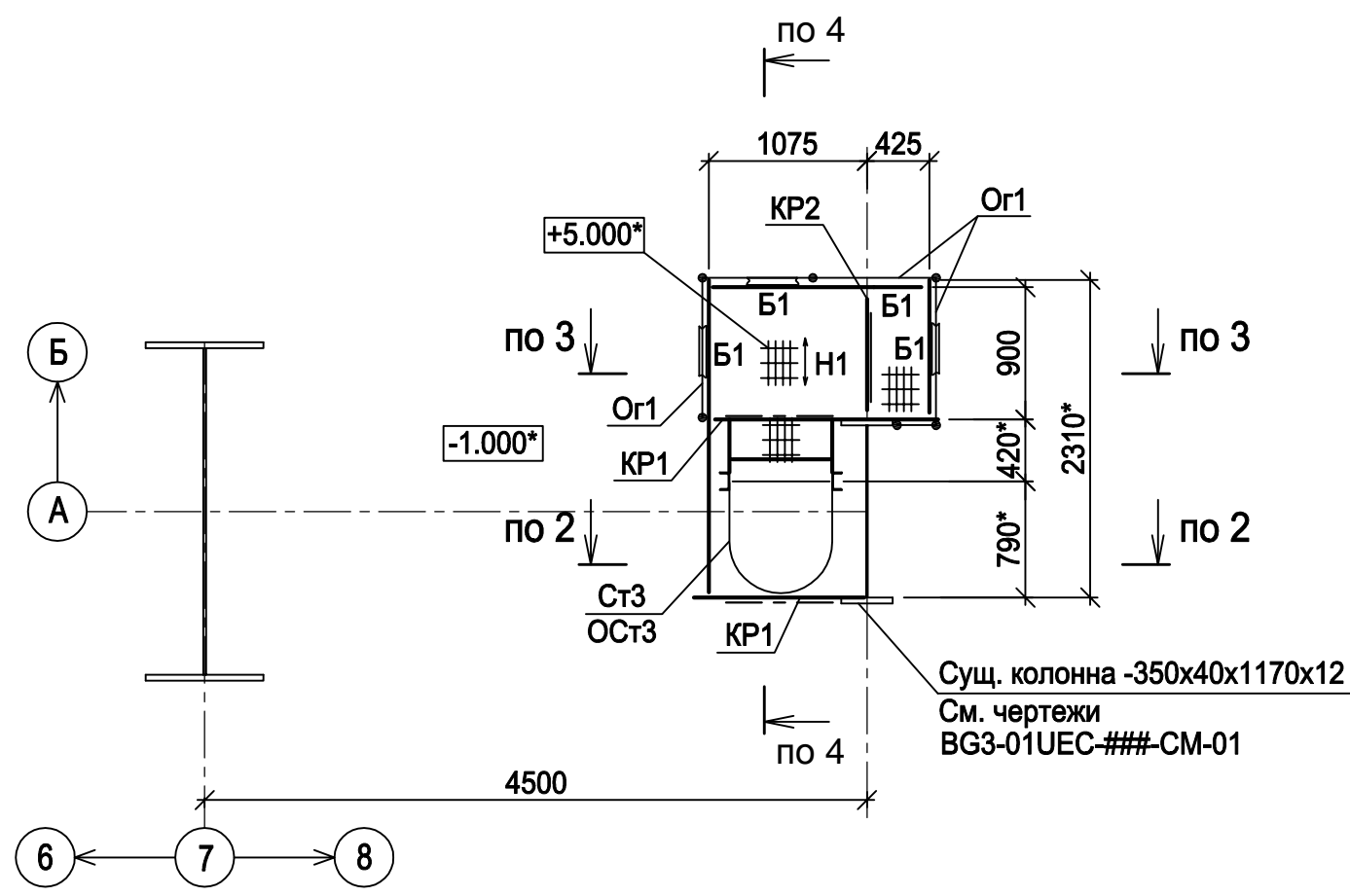


2-2 (1:50)

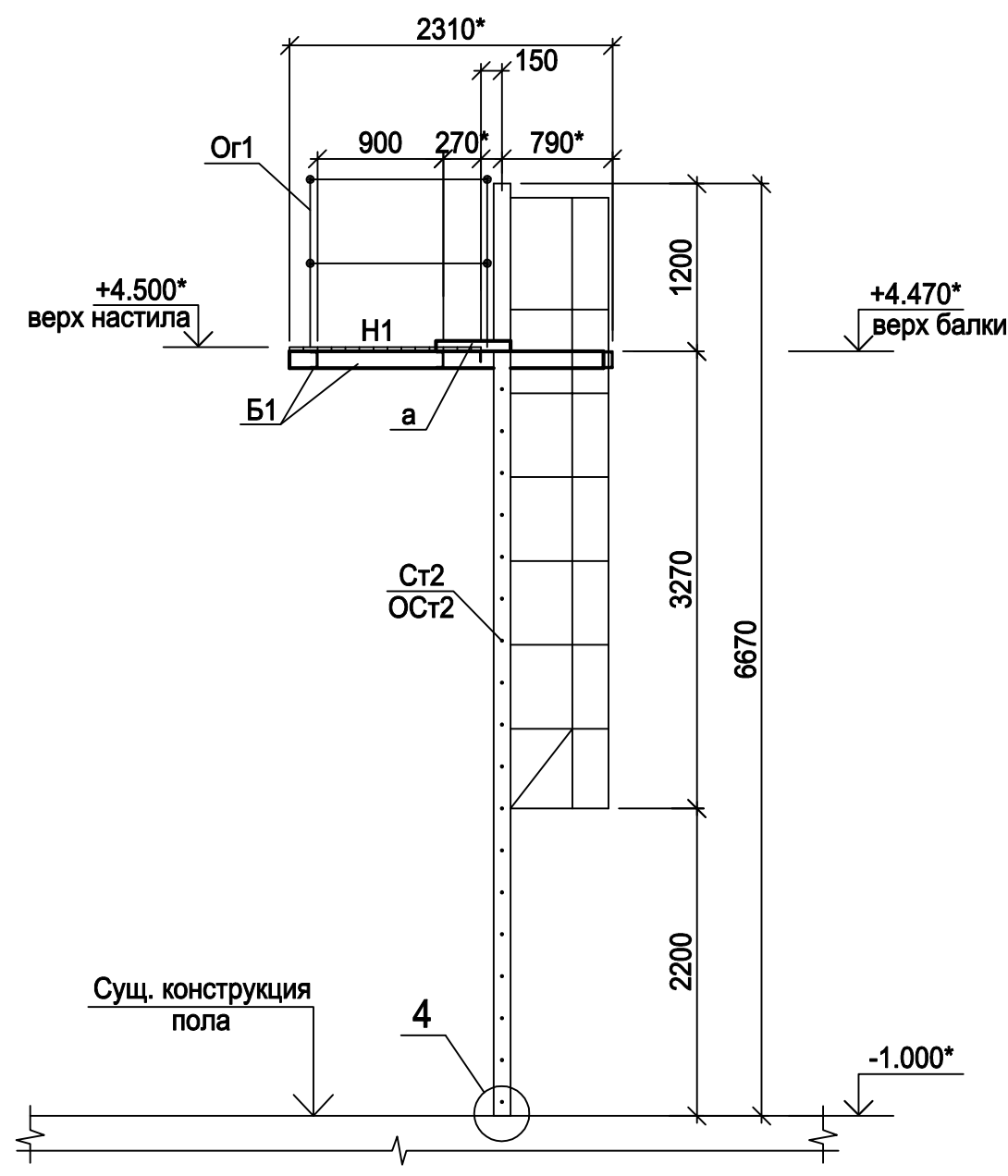


Условные обозначения:  
↔ - направление несущих полос в решетчатом настиле.

Пл5 (1:50)  
Схема расположения элементов на отм. +5.000\*



4-4 (1:50)



Ведомость элементов

Марка элемента	Сечение			Усилие для прикрепления			Наименование или марка металла	Примечание
	эскиз	поз.	состав	A, T	N, T	M, T, M		
Б1			□ 12П				C245	
a			└ 75x6				C245	
КР1		1	□ 12П				C245	
		2	└ 63x5				C245	
КР2		1	□ 12Б1				C245	
		2	└ 63x5				C245	
Ст1		1	□ 12П				C245	
		2	Ø18				Ст3кп	
		3	└ 75x6				C245	
		4	t 10				C245	
ОСт1		1	-4x40				C235	
		2	-4x40				C235	
		3	-4x40				C235	
Ст2		1	□ 12П				C245	
		2	Ø18				Ст3кп	
		3	└ 75x6				C245	
		4	t 10				C245	
ОСт2		1	-4x40				C235	
		2	-4x40				C235	
		3	-4x40				C235	
Ст3		1	□ 12П				C245	
		2	Ø18				Ст3кп	
		3	└ 75x6				C245	
		4	t 10				C245	
ОСт3		1	-4x40				C235	
		2	-4x40				C235	
		3	-4x40				C235	
Ор1		1	Тр. Ø40x3				15	
		2	Тр. Ø20x2				15	
		3	-4x140				C235	
Ц1	ГОСТ 30188-97		Цепь 8x24 L=750 мм					3 шт.
H1	Фирма "Солид" Каталог продукции		Оцинкованный решетчатый настил Р34x33/30x3 Zn, Тип А					5.2 м²
			Болты Н111 Н1Т-V со шпилькой М12x150 (hef=110)					12 шт.

- 1 Общие указания см. лист BG3-01UEC-###-CM-32-10-001.
- 2 Узлы 1 - 4 разработаны на листе BG3-01UEC-###-CM-32-69-007.
- 3 Крепление решетчатого настила выполнять по каталогу фирмы "Солид". Элементы крепления поставляются с решетчатым настилом.
- 4 Размеры и отметки со знаком "\*" уточняются по месту.
- 8 Нормативная равномерно распределенная нагрузка на площадки обслуживания: Рнорм. = 200 кг/м² Кпер. =1.2.